



# Tiefbauarbeiten SBB

## Schwarzenbach Gl. 4-54

**Bauherr**

SBB AG

**Bauzeitraum**

28.08.2022 - 21.10.2022

**Projektdauer**

35 Schichten (Ausführung mit Bauzug)

**Hauptmengen**

29m Entwässerung Typ 4a

440m Entwässerung Typ 4b

140 m Banketthalterung Rügglei

70 m Einbau Kabelkanal Typ T23

# Projektbeschreibung

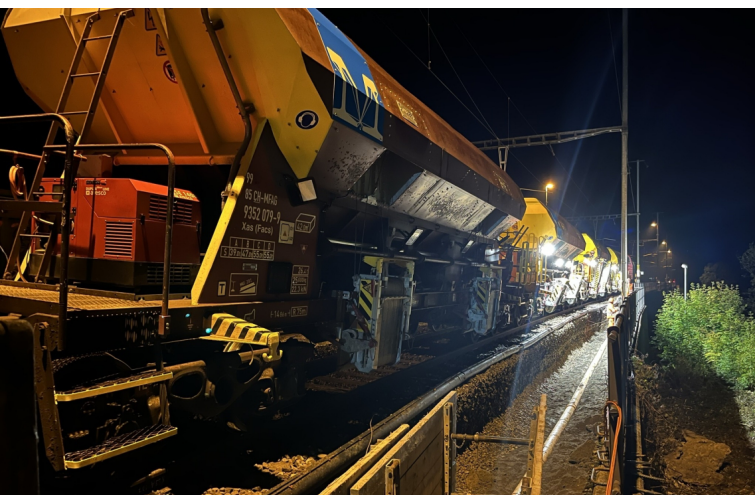
Im Rahmen der Fahrbahnerneuerung im Bereich des Bahnhof Schwarzenbach durften wir sämtliche Gleisteifbauarbeiten für die SBB durchführen. Die Arbeiten beinhalteten die Erstellung von neuen Banketthalterungen (Typ Winkelgitter), Verlegen von Kabelkanälen, sowie eine neue Entwässerung.

Die Arbeiten fanden hauptsächlich nachts während der Betriebspause mit zwei bis drei gleichzeitig operierenden Arbeitsgruppen statt.

Für den Umschalg des Aushubmaterials und des Neumaterials kamen unsere DHS-Wagen und Facs-Xs Wagen zum Einsatz.

## Mengengerüst:

29m Entwässerung Typ 4a  
440m Entwässerung Typ 4b  
140 m Banketthalterung Rügleri  
70 m Einbau Kabelkanal Typ T23



**Mario von Arx**  
Leiter Standort Mitte

+41 52 557 91 00  
m.vonarx@mueller-gleisbau.ch

